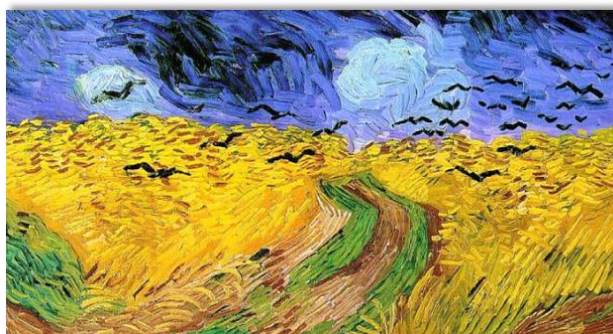


Sabato 2 dicembre 2017

Vicenza, mostra "VAN GOGH. TRA IL GRANO E IL CIELO" e Abbazia di Praglia

in pullman G.T. da Faenza e Ravenna

Partenza in pullman G.T. da **Ravenna Piazzale COOP S. Biagio alle ore 7.00**, da **Faenza Piazzale Pancrazi alle ore 7.30** e da **Castel Bolognese Semaforo alle ore 7.40** per **VICENZA**, la città del Palladio, città d'arte signorile e raffinata. Alle ore 11.00 circa arrivo a Vicenza e tempo a disposizione per il **pranzo libero**. Alle **ore 12.30 ritrovo** dei partecipanti davanti alla **Basilica Palladiana**. Ingresso dei gruppi **alle ore 12.45 e 13.00 con visite guidate** a una delle più grandi mostre monografiche mai dedicate in Italia a Van Gogh.



Van Gogh. Tra il grano e il cielo, presenta eccezionalmente un numero altissimo di opere del pittore olandese, 40 dipinti e 85 disegni con l'apporto fondamentale di quello scrigno vangoghiano che è il Kröller-Müller Museum in Olanda. Ricostruisce con precisione l'intera vicenda biografica, ponendo dapprincipio l'accento sui decisivi anni olandesi, che dall'autunno del 1880 fino al 1885 sono una sorta di stigmata infiammata e continuamente protratta. Una vera e propria via crucis nel dolore e nella disperazione del vivere. Sarà come entrare nel laboratorio dell'anima di Van Gogh, in quel luogo segreto, solo a lui noto, nel quale si sono formate le sue immagini. E in questo laboratorio ci si

addentrerà con rispetto e con circospezione, facendosi aiutare dalle fondamentali lettere che Vincent inviava, come un vero e proprio diario del cuore straziato, in modo particolare al fratello Théo, ma non solo. Le lettere costituiranno quindi, giorno dopo giorno, come fogli di un diario, il filo conduttore della mostra, perché attraverso le parole si possa penetrare fino in fondo nel mistero struggente della bellezza di un'opera che non cessa di affascinarci.

Al termine, dopo una breve pausa, partenza per la visita guidata all'Abbazia di Praglia, ai quattro chiostrini per apprezzare l'atmosfera particolare descritta da Antonio Fogazzaro nel suo celebre capolavoro *Piccolo Mondo Moderno*, alla sala del Capitolo e all'Antico Refettorio. Dedicata a Santa Maria Assunta, l'Abbazia sorge a poca distanza dalla città, in una piccola valle tra i Colli Euganei. Essa risale alla fine dell'XI secolo e fu fondata da Maltraverso de' Maltraversi, lungo l'antica strada che da Padova conduceva ad Este. Praglia fu uno dei maggiori centri da cui prese le mosse la colonizzazione agricola benedettina nell'XI secolo, ed ebbe importanza fondamentale nella ricostruzione e nella bonifica della campagna padovana. Nel tardo pomeriggio inizio del viaggio di rientro con arrivo in serata.

QUOTA DI PARTECIPAZIONE SOCI 58,00 Euro (minimo 40 partecipanti) da versare al momento della iscrizione.

La quota comprende:

- Viaggio in pullman G.T.
- Costo ingresso, diritti prenotazione e guida visita Mostra
- Servizio guida del pomeriggio
- Assicurazione medica Unipol Sai

La quota non comprende:

- pranzo e quanto non indicato alla voce 'la quota comprende'

Inizio iscrizioni dal 9 agosto 2017 - termine il 17 ottobre 2017

(dopo tale termine solo salvo disponibilità)

Per informazioni e iscrizioni:

U.O.E.I. – Viale Baccarini, 27 – FAENZA tel. 0546/664925

mercoledì dalle ore 21 alle ore 23, sabato dalle ore 10 alle ore 12

Vignoli Anna Maria – tel. 0546 32523 – cell. 338 1497708

Villa Maria Teresa – tel. 0546 656190 – cell. 338 9637403

Organizzazione tecnica: Esarcotours Filiale – via Salara 41 – Ravenna