



SETTORE ESCURSIONISMO

"In montagna l'amicizia si consolida"



ESCURSIONE ZONA STRADA CASALE

DATA 07.01.2018

ORE 08.30

RITROVO	Faenza, p.le Pancrazi con mezzi propri
PERCORSO STRADALE	Faenza, Brisighella, Strada Casale
ITINERARIO ESCURSIONISTICO	Strada Casale, Val Casale, Fognadello, Sentiero CAI 505, Fontanelle, Strada Casale
DIFFICOLTÀ	media
DURATA	4.30 circa più soste
DISLIVELLO	m 450 circa
PRANZO	al sacco
REFERENTI	Francesco Ferro, Sergio Suzzi

NOTE:

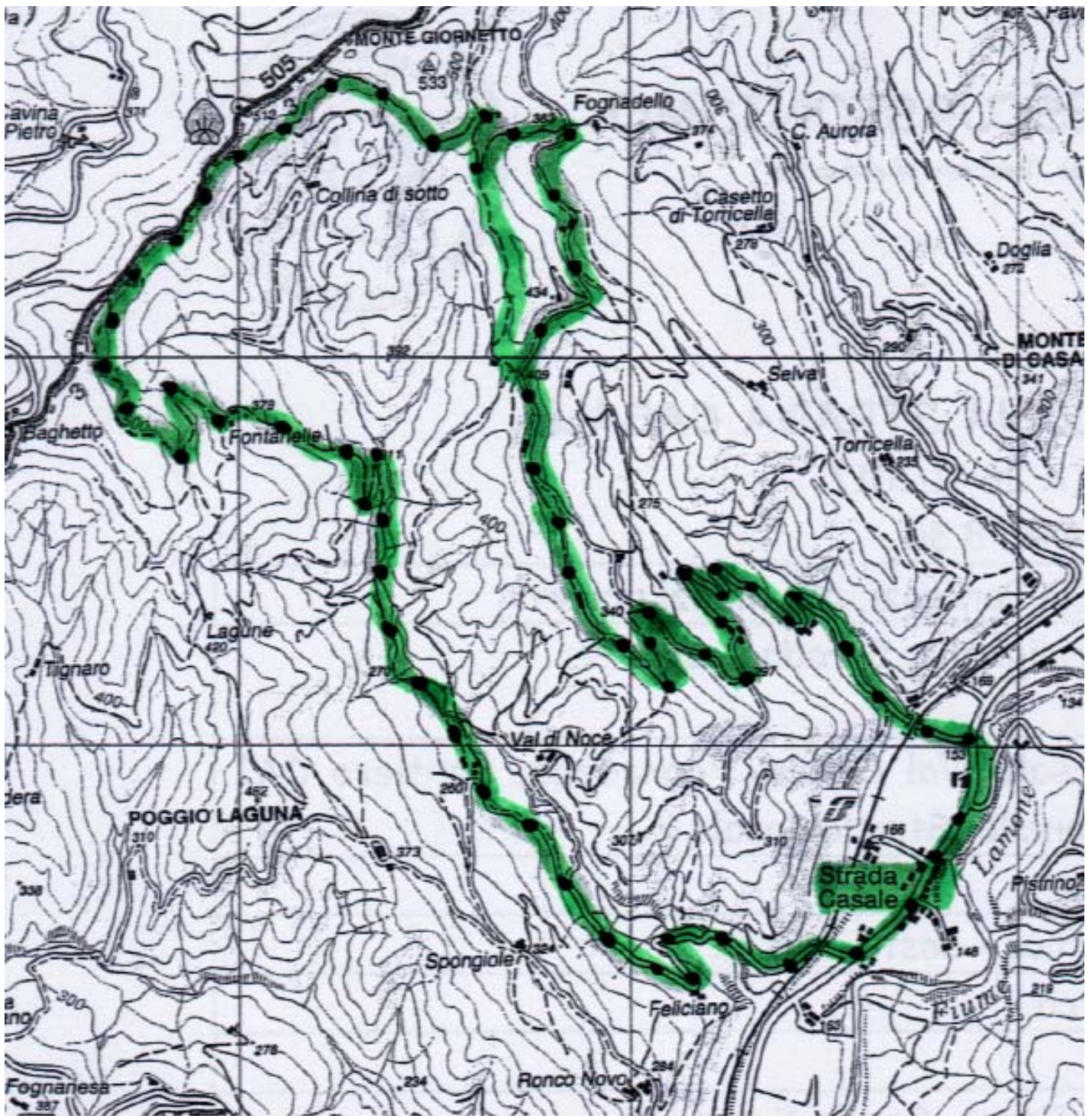
- È indispensabile per qualunque tipo di escursione indossare abbigliamento da montagna e calzare scarponi da trekking.
- I referenti, con condizioni di tempo non favorevoli o comunque in caso di necessità, hanno la facoltà di modificare o annullare l'escursione. Inoltre potranno decidere sul numero e durata delle soste lungo il percorso.
- Ogni partecipante è tenuto a rimanere unito al gruppo; chi se ne distacca andando oltre o effettuando un percorso diverso da quello programmato sarà considerato autosufficiente a tutti gli effetti e assente dall'escursione.

La partecipazione alle attività organizzate dalla Sezione comporta l'accettazione integrale del regolamento escursioni dell'U.O.E.I. di Faenza, compreso l'esonero della Associazione, degli organizzatori e degli accompagnatori da qualsiasi responsabilità.

I soci in regola col tesseramento usufruiscono di copertura assicurativa per responsabilità civile verso terzi e chi partecipa alle escursioni o gite deve essere obbligatoriamente assicurato per gli infortuni.

In merito alla polizza infortuni precisiamo che non tutte le persone sono assicurabili o sono assicurabili con un patto speciale non contemplato in polizza; di conseguenza raccomandiamo di documentarsi personalmente sulle condizioni di assicurazione depositate presso la nostra sede sociale di Faenza oppure presso la sede della Compagnia Assicuratrice Reale Mutua di Faenza.





Strada Casale, Val Casale, Fognadello, Sentiero CAI 505, Fontanelle, Strada Casale

